



〒391-0100 諏訪郡原村18820 TEL:090-3558-3539 http://mamboand.tumblr.com

ストーブハウス原村店を茅野方面に1キロ程進んだ先の十字路、信号「柳沢」の角こにあるクローズしたガソリンスタンドをご存知ですか？青色に白抜きの“P”という小さな看板。よ〜くみると“SANDWICH AND COFFEE”“MAMBO”という単語。この夏、出勤時に見かける様になり気になっていたの、この度行って参りました！

(看板の“P”はパーキングぽかったの…)ガソリンスタンドに車を停めて、辺りをキョロキョロすると道向かいに同じような看板。その看板のところには階段があり、下りて行くとステキな雰囲気を醸し出している建物発見！こちらが“MAMBO”さんでした!!

お店の方にお話を伺うと今年の6月20日にOPENしたテイクアウトのサンドイッチとコーヒーのお店だそう。この店舗は古民家をリノベートしたそうですよ。

おすすめは、自家製スモークベーコンを使用したベーコンエッグサンドとオリジナルブレンド豆で淹れた酸味の効いたこだわりコーヒー。食欲をそそる焼いたベーコンのうま味と芳醇なスモークの香りがチーズやレタスと相成って、シンプルでアツサリながら後引く美味しさ。他にもその場で絞ってくれるフレッシュジュースや大家さん手作りの焼き菓子、どれも美味しそうで欲張ってしまいそう。天気の良い日には庭先にあるテーブルで食べても気持ち良さそうだし、これからの時季ならサツと立ち寄ってサンドイッチとコーヒーを買い、茅野や原村の紅葉狩りに出掛ける時にも使えそうです♪

New! 私に言わせて-!!

私が今ハマっているものは、ミランダ・カーも愛用しているウワサのココナッツオイル。トランス脂肪酸、コレステロールフリーで美容・健康に良いみたい。まずは1日大さじ2杯を目安に、トーストしたパンに塗ったり、炒めものをしたりと、普段使用している油の代わりに色々な料理に使用するだけでOK！コーヒーや紅茶に入れると南国フレーバーへと変身。最近のお気に入りには、ココナッツオイルでソテーしたリンゴにシナモンとはちみつをかけたデザート。オイルがサッパリしているので油っぽくならず、自然なココナッツの風味とリンゴの甘酸っぱさがマッチして◎。保湿オイルやマッサージオイルとしてボディやヘアケアにも使える万能オイルです。店頭でも販売しているので、是非皆さんもお試しください！(文：原田)



Lamp Lighter



Column 山のトムさん written by 藤田廣己

【夏の冬支度】

夏のあいだ薪ストーブは殆んど出番がない。しかしストーブの暮らしのためには真夏も大事な季節である。薪の手当があるからだ。薪は、一般にはナラを最上とし他を二級品に見下す雰囲気が感じられるが、それは木々を差別するようで気が掛かる。なによりそんな贅沢を云えない我が家では、赤松、カラマツを始め、クリ、ケヤキ、ニセアカシヤ、タブや山グルミ、フジ蔓の太株に至るまで各種の材を利用するのだが、薪にする過程で夫々の樹種の個性に触れることがあって面白い。クリは切り株や丸太から甘い匂いが漂う。ケヤキは材木利用も考えて樹皮を剥いてみたら白木の美しいこと、そして外皮と木質の間の内皮が白くて薄くてしなやかなこと!!コウゾ・ミツマタに劣らず立派な和紙が漉けるのではと思わせる。ところが斧で割る段になるとスルメのような繊維質の粘りのゆえに割る難さはこの上ない。スキのように斧を振り下ろした瞬間にパーンと裂け飛ぶ玉碎的素直さとは対極的であった。この「薪の調達」は、ストーブ暮らしの基本命題であることは言うまでもない。その様相は生活志向・条件により様々であり、例えば人工乾燥薪を電話注文で配達してもらって手軽に済ませることも可能だから、暑いさなかに汗だけで来年再来年の為の薪作りなど非効率とみなす向きもある。しかし、山里で/田舎で、薪火とともに暮らす(或いは少なくともひとときを過ごす)のであれば、いったんは経済効率を断捨離して、みずから木を切り薪を得ることを実践してみたい。薪作りを通じて見聞覚知の範囲が広がり森羅万象に想いを巡らす楽しい機会が得られる筈だ。



■本誌のバックナンバーは当社HP (<http://www.stove-house.co.jp>) よりカラーにてお楽しみいただけます。

STAFF ANSWER ABOUT THE TITLE

芸術の秋と言いますが あなたにとっての芸術とは？



- K.N: 自然、不自然を問わず五感で感じ、感動するものすべて！
- Y.M: ジャンルを問わず太鼓のような生音やシンセを使った電子音など色々な音すべてです。もっぱら演奏はせず聴く専門ですが…。
- A.E: 芸術と聞いてすぐに浮かんだのは「絵画」でした。絵を描くということがめっっぽう苦手な私にとって、写真以上と思うような精細で写実的な描写や観る者を虜にする絵画は正に芸術。
- E.H: 自然こそが芸術！楓のお寺と言われる茅野市玉川にある「長円寺」の紅葉のライトアップはなんとも芸術的です。
- R.I: 私は映画です。その国の景色や雰囲気も楽しめるので、洋画を中心に観賞しています。世界遺産など「映画」で学んでいます!!
- H.Y: 言葉ではなかなか表せない感覚的なものともいいますが、頭で考える芸術は商業デザイン、芸術(アート)は頭で考えず感覚でとらえるものとも言うのでしょうか、考えるな！感じるFeel! (笑)
- K.Y: 100mを走って誰もが10秒を切ることは出来ない、どんなに努力しても、どんなに考えても、10秒の壁を越えられる人間はほんの少しです。その一握りの人達が壁を越える事が出来るのは、その人にしか使えない術を持っているからです。


 発送元 ストーブハウス原村店
 〒391-0104
 長野県諏訪郡原村5252-1
 TEL:0266-79-6378 / FAX:0266-79-6375

☆両店共通 薪ストーブセール情報 9/19(土)より「薪ストーブ オータムフェア」スタート

薪ストーブシーズン前、最後の薪ストーブフェアが始まります！
 フェア開催中は両店にある薪ストーブの実演品にて火入れ体験ができますので、お気軽にご来店ください。本フェアの対象薪ストーブや詳細は別途、フェアチラシにてご確認ください。オーナーズカードメンバー様は是非「ご紹介制度」をご活用ください。
 【原村店実演ストーブ】VCデファイアント(新)/VCアンコール(旧)/SCAN62
 【蓼科店実演ストーブ】VCデファイアント(旧)/VCアンコール(新)/VCイントレピッドII /morso2140CB



☆原村店限定「松野屋」「工房あいざわ」展示即売会 9/19(土)-10/12(月) in 原村店カフェルーム

通常店頭にはあまり並ぶことのない、こだわりの品々をカフェルームにてご覧いただけます。良いものをじっくりご覧いただく為に、9/19(土)からの5日間は通常18時までの営業時間をなんと20時まで拡大してお待ちしております！18時以降のナイト営業中は何か良いことがあるかも知れませんよ！

■9月の営業日変更について
 【原村店】営業時間:10-18時 / 定休日:火曜 9/22(火)は営業、9/19-23は20時迄営業時間拡大
 【蓼科店】営業時間:10-17時 / 定休日:水曜、木曜 9/23(水)は営業、9/24(木)、9/25(金)が休みです。
 →翌週より通常通り 火曜日定休となります。 →翌週より通常通り 水、木曜定休です。

■Owner's Card Member Information ①
 JFM企画 第7回炎のマイスターが選ぶ M級グルメプレゼントキャンペーン
 毎年沢山の応募をいただきありがとうございます。今年もやります！14のストーブ屋が厳選した全国のうまいものが当たるチャンスです。キャンペーンチラシをご確認の上、専用応募ハガキにてエントリーください。

■Owner's Card Member Information ②
 当社オリジナル 片田好美2016年カレンダー 11月上旬発売予定
 毎年ご好評をいただいております当社オリジナルの2016年カレンダーを只今製作中です。OCメンバーの皆様には本誌次号「Lamp Lighter 2015 Winter」に1冊同送しますのでもうしばらくお待ちください。

薪について

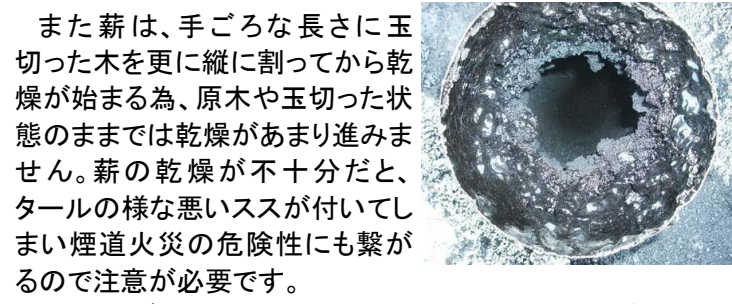
薪ストーブ通信

これから薪ストーブを入れられる方や既に薪ストーブを使用している方から相談を受ける事で多いことは何といっても薪の事。

薪とは？
薪(まき、たきぎ)とは、燃料として用意された木(枝を含む)や木材、木材の廃材などの事を指す。(ウィキペディアより引用)
薪ストーブを使う上で必要なことは薪の乾燥です。切り倒されて間もない原木や玉切られただけの薪の水分量は50%とかなり多く、約半分は水分です。これらが実際に薪ストーブの燃料として使用できる水分量は20%前後とされており、乾燥までにかかる期間は針葉樹で1年、広葉樹で2年とされています。
木の種類によっても違いがありますが、最低でも1年以上は乾燥させることが必要とされます。



また薪は、手ごろな長さに玉切った木を更に縦に割ってから乾燥が始まる為、原木や玉切った状態のままでは乾燥があまり進みません。薪の乾燥が不十分だと、タールの様な悪いススが付いてしまい煙道火災の危険性にも繋がるので注意が必要です。



薪ストーブの上手な焚き方として意外に重要なのが焚きつけです。焚きつけで一日の焚き方が決まると言っても過言ではない位で、指の太さ位の焚きつけ用の薪、20本位に火をつけ、立ち上がりを素早く行う事が大切です。焚きつけ木は庭に落ちている枝や無垢のものであれば建築廃材などを細く割っても良いと思います。それから中ぐらいの薪、太い薪へと段階を踏んで焚くとスムーズにいきます。
焚きつけ用の薪は、火つきの早い針葉樹を使い、中ぐらいの薪から太い薪は火持ちの良い広葉樹を使うと暖房効率が良いとされています。
針葉樹を使ってはいけないなどの話をよく耳にしますが、用途によっては十分に薪となります。何よりも重要な事は乾燥がしっかりとされているという事です。(文:望月)



STOVEMANのワンポイントアドバイス

薪ストーブを着火する際、着火剤の上に焚き付け用の細木をクロスさせて徐々に太い薪を積んでいく方法が一般的ですが、太い薪の上にクロスさせた細木を組み、その上に着火剤をおき、上から着火する方法です。クリーンバーン方式のストーブに有効であり、この方法だと火室上部の暖まりが早く、スムーズに上昇気流を起こすことが出来、煙の逆流が少なくなりますよ。この冬一度はお試しあれ。



小さい頃から火が好きだから、炎が見えるのが薪ストーブの一番の魅力。自分は、職業柄雑木が手に入りやすく、暖房代が安く済んでいるけれど、薪作りや管理が意外と大変。結婚して家を建てた20代の頃には暖炉や薪ストーブをたまたまテレビなどで見かける程度で現実的ではなかった。予算的にもそうだし、なんだか面倒くさそうと思っていた。
自分で仕事をする様になって、ストーブハウスの前を通る度に「ストーブ屋があるな」って頭の片隅に記憶している程度で時は過ぎ…ある日、何気なく立ち寄る気になったのが2008年のゴールデンウィーク。ストーブのセールをしていて、立ち寄った勢いで見積もりを出してもらったら現実味を帯びた。現実味が出てきたら、一刻も早く薪ストーブを入れたいと強く思うようになり(何でも思い立ったら直ぐにやらないと気が済まない性分)、家族の反対を押し切り、ヨソールのF500の設置。
反対していた奥さんも今では、「ファンヒーターはもう使えない」「暖かさが全然違う」と褒めてくれているし、何より4匹のワンコが中心の我が家では留守の時に犬が寒い思いをしなくて済む。4匹の内、3匹のワンコ達は薪ストーブの前に居座っている。残りの1匹は、薪ストーブと炉壁の隙間が居場所になっている。熱ければ出てくるだろう…と思いつつも、もしかしたら今回こそは出てこれなくなっているのでは？と心配になり、引きずり出して、奥さんはほぼ毎日「あちっ検査」を実行してくれている。結局のところ、ほとんど家に居ない自分よりも、薪ストーブの着火はもちろん、火の管理も上手かったりするし、何だかんだ気に入ってくれていると思う。
今年薪ストーブを入れ替えた。F500は万人向きで使い勝手が良く、気に入ってはいたけれど、バーモントキャストのデザインに魅了されて3年位前から考えていて、やっとこの度家族の許可が下りた。本格的にはまだ焚いていないけどデファイアント良い!!左右の羽(=ウォーミングシェルフ)も今までなかったから活用するのが楽しみだし、上部の蓋から薪を入れられるのも魅力。この冬が待ち遠しい。
薪ストーブを入れてから丸7年が経った今、小さな願望がある。(多分猛烈に反対されるから現実的ではないけれど…)折角広い炉台があるのだから、小さい薪ストーブをデファイアントの隣に設置して、どこかのショールームみたいに2台の煙突を上部で1本に連結して、少しだけ寒い時には小さいそっちを使うみたいなの。ダメだよな…(笑)

We Love Stove

我が家の薪ストーブ事情

written by 篠原 幸治さん



お店にいらっした時は物静かな雰囲気の中ですが、入替の為に炉台と炉壁をご自身でやり直したり、わからない事はどんどん質問したりと、ストーブの事になると口数が増える姿を見て、こちらも何だか幸せになります。ストーブ料理にも挑戦してください!(遠藤)

ZAKKA CALENDAR

一 季節にあった旬な雑貨をご提案 一

10 October



ダールマンズ キャラメルビスケット
内容量:37g ¥152

人気のキャラメルワッフルにビスケットが新登場!ヨーロッパの伝統的なビスケット「スペキュロス」に濃厚なキャラメルをサンド。シナモンの香りとザクザクとした食感が特徴。



HEMING'S オーカーマグカップ
カラー:ホワイト/ブルー/グレー 各¥1,944

斑文というまだら模様が独特な風合いのマグカップ。志野土に黄色の顔料を混ぜて作ったオリジナルの土が使われています。やわらかい焼き上がりでGOOD。(容量:370ml)



Make Today Blanket レッド/ブラック
サイズ:150x100cm 各¥2,700

「とんでもなく最高の1日にしよう!」と印刷されたポジティブワードのメンズライクなブランケット。厚め素材なのに軽いので外出時にも使えそう。寒くなるこの時期に嬉しい大判サイズ。

11 November



IKトラベルハンド 30ml
香り:アーモンドハニー/ミューゲ/ローズ 各¥864

イタリアの「トスカーナ」ブランドを傘下に持つ化粧品ファクトリーのハンドクリーム。シアバター配合で乾燥が気になるこれからの季節にオススメ。携帯しやすい少容量のトラベルサイズ。



プリムケープ ニット/チェック/ノルディック
サイズ:W65xH65cm 各¥7,020

裏地があったか素材のフード付きのケープ。抱っこ紐やベビーカーに取り付け可能なストラップ、更に手を入れるポケットもあるのでママもあったか♪巾着付きでギフトにもオススメ。



Back Pack Check Canvas
サイズ:W29xD19xH44cm 各¥11,772

CHUMSの2015年秋冬新作よりチェック柄キャンパスリュックのご紹介。大人かわいいタータンチェックで、ハイキングやアウトドアはもちろん普段使いにも◎。カラーはレッドとネイビー。

12



ノスタルジックDウェルカムサイン
サイズ:約W16.5xD2.5xH15cm他 各¥2,484

バスや自転車などこか懐かしいノスタルジックなウェルカムサインは、かけるだけで雰囲気が出ます。人が集まる機会が増えるこの季節、オシャレなサインでお出迎えしてみませんか?



ムーリュミエールLEDキャンドル
種類:ミント/ピーチ&ローズヒップ 各¥1,620

外側は香り付きの蠟で出来ていて、橙色のLEDがゆらゆらと優しく照らし、息を吹きかけるとON/OFFします。安心安全なライトで聖なる夜の雰囲気作りを!(単3電池2本使用※別売)



スマイルボックス ホワイト/ブルー/レッド
Sサイズ¥1,296/Lサイズ¥1,944

にっこり笑顔の収納BOXは口部分が持ち手になっていてキッズでも持ち運び楽々!両サイズ共にW40xD28cmなのでスタッキングOK。年末の大掃除に使えそう。(高さ:S15cm/L27.5cm)

●上記価格はすべて税込み価格です。雑貨は原材店のみの取り扱いになります。